

# PowerLite

# HVR41-ST

La technologie **20 bar MAX Powerlite haute pression** au service du plaquiste  
 Une vitesse de vissage inégalée = 0.06 s/cycle, un encombrement réduit et un poids minime =  
 tels sont quelques-uns des avantages nombreux de cette cloueuse-visseuse haute pression.

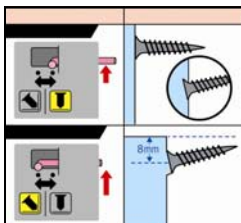
## Caractéristiques techniques

Seulement  
**2,1kg**

Règlage de la  
profondeur de vissage



Réglage instantané pour  
vissage diagonal en angle.



Sélecteur métal - bois  
= pour optimiser la  
puissance de vissage.



Verrouillage  
de gâchette

Crochet de  
ceinture

Raccord d'air  
pivotant 360°  
exclusif pour plus  
de liberté de  
mouvement



Rapide



### VIS COMPATIBLES

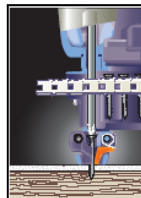
	1 couche	2 couches
Métal	PS3528M-BP	PS3541M-BP
Bois	PS3532W-BP	PS3540W-BP

\* Vis MAX préconisées exclusivement

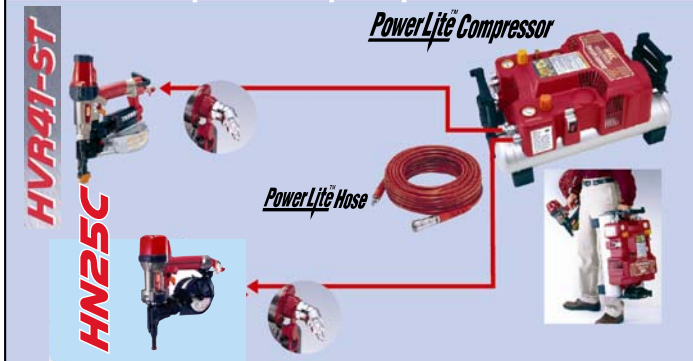
Rouleaux de 100 vis  
reliées par plastique 0°



Livré en mallette plastique



La solution complète POWERLITE  
pour le plaquiste !



Pour Les appareils HN25C et HVR41-ST Powerlite requièrent pour leur fonctionnement de l'air comprimé à haute pression délivré par le compresseur Powerlite AKHL1050E et acheminé par des tuyaux haute pression Powerlite.

### Spécifications appareil

Modèle	HVR41-ST
Poids	2,1 kg
Dimensions mm	341(H) X 115(I) X 300(L)
Capacité de chargement	100 vis
Pression de service	18—24 bar
Consommation d'air	1.6 l / cycle à 18 bar
Bruit (EN12549: 1999)	LWA, 1s, d 95.75 dB LpA, 1s, d 87.76 dB
Vibrations (ISO8662-11)	1.84 m/s <sup>2</sup>

**MAX**  
SOFRAGRAF

SOFRAGRAF SENCO  
 29, Rue de la Gare  
 Saint Amé  
 88125 Vagney Cedex  
 France  
 ☎ : +33 (0)3 29 26 26 00  
 📠 : +33 (0)3 29 26 26 89  
 contact@sofragraf.com  
 www.sofragraf.fr